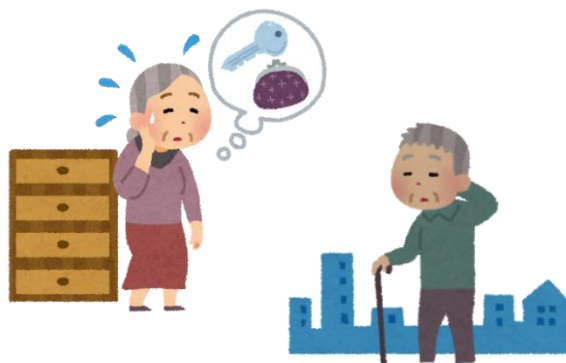


こんにちは！ 認知症地域支援推進員です

認知症になっても住み慣れた地域で生活を継続するため、医療機関や介護サービス及び地域の支援機関をつなぐコーディネーターです。西尾市から委託され、各地域包括支援センターに配置されています。

- ・通帳、財布などを盗まれたと人を疑う
- ・話のつじつまが合わない
- ・慣れた道でも迷うことがある
- ・些細なことで怒りっぽくなった
- ・「頭が変になった」と本人が訴える



相談

本人、家族、地域の方のご相談に対応します。
相談は無料です。



【オレンジリング】
認知症サポーター養成講座を通じて認知症を正しく理解してもらい、認知症の人や家族を温かく見守る応援者の証です。

出前講座

- 認知症や認知症予防について
● 広く伝えていきます。

- 認知症サポーター養成講座
 - 出前脳いきいき教室
 - コグニサイズ
(脳と体を同時に使うことで
認知症予防!!) 等
- *対象者や時間によって内容は
変更できます。

認知症は身近な病気です。 お気軽にご連絡ください！



西尾市地域包括支援センター寺津福地

(寺津、福地南部、福地北部小学校区)

住所：西尾市平口町大溝 77

(特別養護老人ホームせんねん村内)

電話：64-0002 8:30~17:30 (年中無休)

☆お住まいの地区により担当の地域包括支援センターが異なります。



認知症地域支援推進員

かとう たもん

加藤 多門